



<http://www.ssclg.com/epsone.shtml>

## **Service utile de SSC Pour des imprimantes Stylus Epson.**

### **Caractéristiques principales.**

Le service utile de SSC te permet de faire beaucoup de choses étonnantes avec ton imprimante Epson:

- 1) Travailler directement avec CSIC dans des cartouches d'imprimantes Stylus Epson.
- 2) Remettre à zéro ou récrire n'importe quel morceau à l'aide du dispositif spécial d'addition.
- 3) Geler les compteurs d'encre internes.
- 4) Remettre à zéro les compteurs d'encre internes même avec les cartouches vides.
- 5) Séparer le nettoyage de couleur et des têtes noires pour toutes les imprimantes jet d'encre Epson, un mode puissant de nettoyage.
- 6) Permutation à chaud des cartouches soutenues.
- 7) Remplacement du compteur de protection (même lorsque il est déjà plein).
- 8) Plus de 100 imprimantes différents Epson soutenues.

Ceci permet à beaucoup de gens qui ont des demandes d'impression élevées d'économiser une certaine somme d'argent (le programme fonctionne avec des cartouches noir et couleur).

**Jusqu'à ce jour ce logiciel fonctionne sous Windows 95/98/ME/2K2/XP avec les imprimantes LPT et USB.**

**NOTE !** Tu peux perdre la garantie d'Epson sur la tête d'impression en remplissant des cartouches d'encre!

Les derniers changements dans les versions:

Nouveautés avec la version 4.20:

- soutien des CX4200/CX4700/CX4800/DX4200/DX4800
- soutien des C47/C48
- soutien des RX430
- soutien des CX6500/CX6300
- soutien amélioré pour CX6400/CX6600
- soutien amélioré pour RX500/RX510
- soutien amélioré pour RX600/RC610
- soutien amélioré pour R1800
- soutien amélioré pour CX3700/CX3800/DX3800/DX3850
- soutien amélioré pour C67/C68/D68
- soutien amélioré pour C87/C88/D88
- beaucoup de modèles de puces soutenus
- quelques autres améliorations et difficultés (bogue)

#### Nouveautés avec la version **4.10**:

- soutien pour PM-970C
- soutien pour PictureMate
- soutien pour RX700
- soutien pour R2400
- soutien pour PM-A700
- soutien pour PM-G720
- soutien pour RX520
- soutien pour CX7800 - support for CX4 100
- soutien pour DX3800
- soutien pour CX3800/CX3810
- soutien pour CX3700
- soutien pour C67/68 and Photo Editions
- soutien pour C87/C88/D88 and Photo Editions
- soutien pour R220/R230
- soutien pour R320
- soutien pour CX4500
- soutien pour CX3 650
- diverses difficultés (bogue)

#### Nouveautés avec la version **4.00**:

- capacités au travailler avec le dispositif additionnel de remise à zéro
- soutien pour CX4600
- soutien pour CX5300
- soutien pour CX5 100
- soutien pour RX420
- soutien pour RX425
- soutien pour RX620
- soutien pour R1800
- soutien amélioré de presque toutes les autres imprimantes
- amélioration pour encre gelée
- moniteur d'encre amélioré, l'information du statut mise en application
- améliorations placement protection compteur
- diverses difficultés de bogue

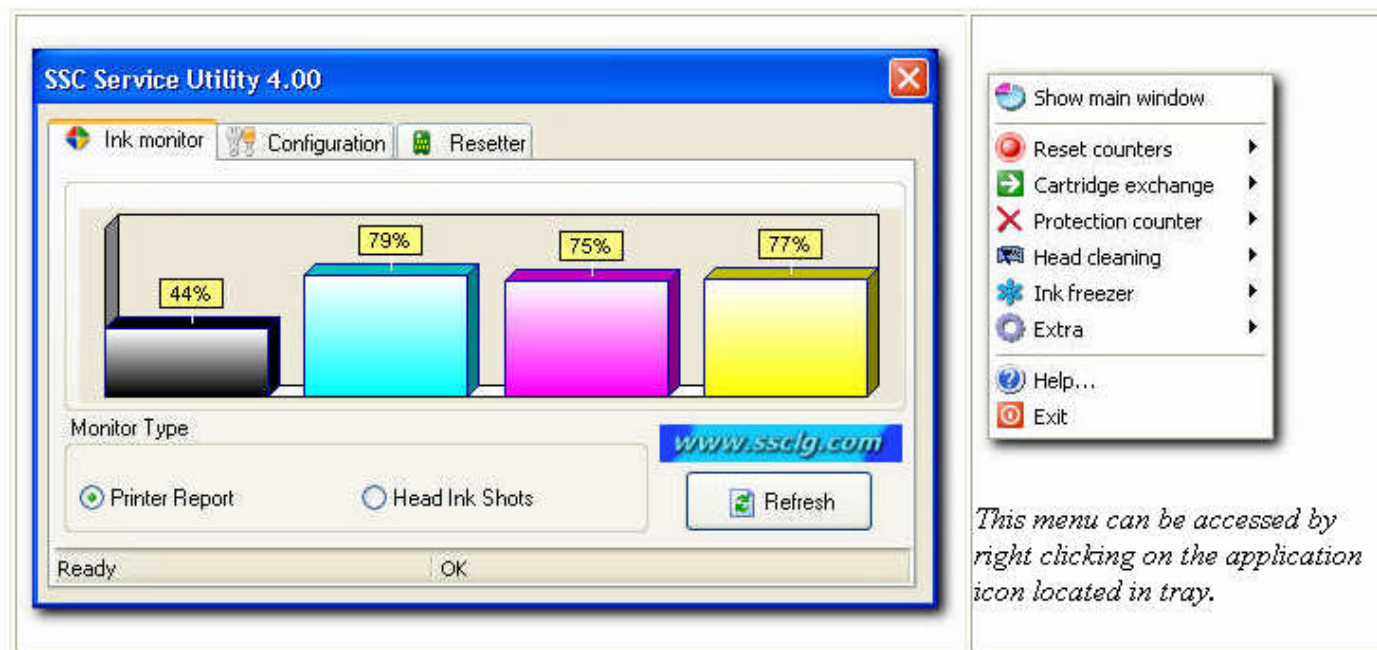
L'historique des versions est dans le dossier d'aide inclus dans la distribution.

#### [modèles soutenus d'imprimantes >>>](#)

Svp, **lire toutes les instructions dans le fichier d'aide** avant de faire n'importe quoi avec votre imprimante!

Svp, remplir le formulaire de rapport produit par le programme (bouton de rapport des tests) et envoyer le nous en cas de n'importe quel problème logiciel ou **si votre imprimante n'est pas supportée** par ce logiciel (à lire instructions, comment rédiger le rapport des tests dans ce cas-ci dans le fichier d'aide)!

Fenêtre d'écran du programme:



Ce menu est accessible avec un clic droit sur l'icône de l'application dans la barre des programmes.

#### NOTE!

- 1) Ceci est un projet freeware (logiciel gratuit), ainsi il est illégal de vendre ce logiciel.
- 2) La distribution ou tout emplacement autre que [www.ssclg.com](http://www.ssclg.com) ou emplacements de site associés officiels est interdit!

(c) Groupe de localisation SSC 2002-2006

**Envoyer vos rapports des tests et demandes de soutien (avec les rapports) à cet [E-mail](#).**

**Tu peux discuter du logiciel dans ce [forum](#).**

---

#### Accord d'utilisateur

- 1) Ce logiciel est fourni "tel quel" sans garantie expresse ou implicite de garantie comprenant, sans limitation, garanties de vendeurs, non infraction ou la forme physique pour n'importe quel but particulier.
- 2) Tu es responsable de tous les risques par rapport au logiciel sur la qualité ou exécution. Dans aucun cas le groupe SSC ou personnellement, l'auteur du logiciel, ne peut être responsable de tous les dommages quelconques causés à toi ou à un tiers surgissant hors de l'utilisation d'auteur ou incapacité d'employer ce logiciel. Les dommages incluent des dommages généraux, des dommages spéciaux, des dommages accidentels ou des dommages consécutifs (comprenant, sans limitation, perte d'interface de données ou d'exactitude ou non fonctionnement pour d'autres programmes, ou problèmes avec l'équipement périphérique).
- 3) Tu comprends le risque pour la tête entière ou des différentes buses obstruées en cas de remplacement tardif des cartouches vides, comme risques d'employer la fonction de permutation à chaud (ce qui inclus le remplacement de cartouches fréquemment, ou un mauvais dégagement de la tête en stationnement sur quelques modèles). Tu comprends, celui qui remet à zéro les compteurs de niveau d'encre ou qui emploie la fonction de gel d'encre implique sa responsabilité d'observer opportunément et soigneusement les niveaux d'encre dans toutes les cartouches (dès que tu verras toutes les niveaux en blanc, même dans une couleur) remplacer la cartouche.

**Télécharger: [Je suis d'accord avec cet accord ci-dessus et vouloir télécharger le logiciel \(v4.20\)](#)**

**<http://www.ssclg.com/download/sscserve.exe>**

