

PARC NATUREL RÉGIONAL DU VERCORS

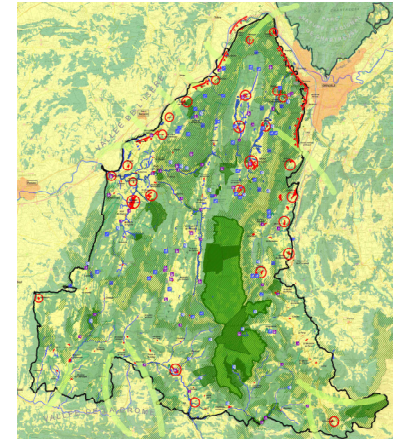
Carte d'identité

- *Création*: Octobre 1970
- *Superficie*: Massif du Vercors, entre la vallée de l'Isère, au nord, et le Diois, au sud. 206 208 hectares dont 17 000 hectares classés en réserve naturelle
- *Surface de forêt*: 125 000 hectares
- *Altitude*: 180 m à 2453 m
- *Population*: 46 000 habitants permanents
- *Communes*: 85 dans les départements de l'Isère (48 communes) et de la Drôme (37 communes)
- *Villes portes*: Grenoble, Crest, Romans, Saint-Marcellin et Vinay
- *8 régions naturelles*: Quatre-Montagnes, Trièves, Vercors Drômois, Royans Isère, Royans Drôme, Gervanne, Diois et Piémont Nord.



Parc régional

- Protéger et mettre en valeur de grands espaces ruraux habités. Peut être classé "Parc naturel régional" un territoire à dominante rurale dont les paysages, les milieux naturels et le patrimoine culturel sont de grande qualité, mais dont l'équilibre est fragile.
- Créé par communes contiguës: projet de conservation du patrimoine naturel et culturel partagé sur un territoire cohérent (en dehors limites administratives classiques).
- Labellisation par l'État (périodes de 12 ans)
- Charte d'un parc naturel régional: programme de conservation, étude et développement



- Différences entre parc régional et parc national:

	Parc régional	Parc national
Créé	Par décret du premier ministre après l'étude de la demande du conseil Régional	Par décision gouvernementale
Géré	Par un Syndicat Mixte de Collectivités Locales	Par établissement public national
Possède	Peu ou pas de réserves intégrales	Des réserves intégrales
Chasse / Pêche	Non limitées	Limitées
Activités humaines	Pas de réglementations particulières hormis le Droit Commun	Astreintes à une réglementation
Accès	Libre	Peut être réglementé
Buts	<ul style="list-style-type: none"> • Protection des richesses naturelles • Accueil dans la zone même du Parc • Développement économique rural • Animation culturelle, pédagogique, de plein air 	Sauvegarde du milieu naturel surtout dans un but scientifique

- 5 missions principales du Parc régional du Vercors et exemples de réalisations:

Missions principales	Exemples de réalisations
La protection et la gestion du patrimoine naturel et culturel	Réintroduction du bouquetin et du vautour fauve, gestion de la Réserve naturelle des Hauts-Plateaux du Vercors (depuis 1985), restauration du petit patrimoine
L'aménagement du territoire	Réseau fermes du Vercors, mise aux normes des bâtiments d'élevage et diagnostic des abords de fermes
Le développement économique et social	Fermades, activités de plein air, Balisage de sentiers de randonnée et édition de carto-guides, relance de l'activité des centres de vacances, animation et promotion de marque accueil et produits du Parc, réaménagement du musée de la Préhistoire et du Mémorial de la Résistance, desserte haut débit, programme énergies renouvelables
L'accueil, l'éducation et l'information du public	Relais d'information du Parc, réseau des ambassadeurs, Fêtes du Bleu, actions dans les écoles, classe Parc, outils pédagogiques
L'expérimentation et la recherche	